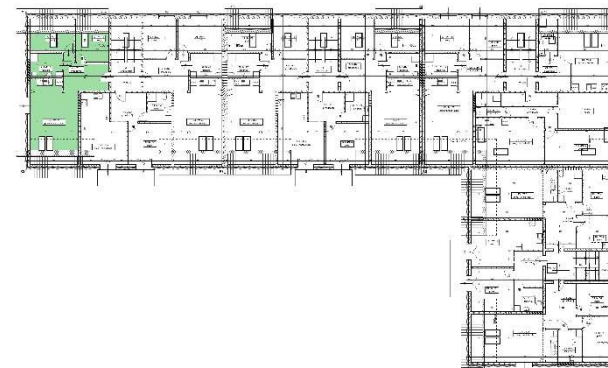


BUDYNEK MIESZKALNO-USŁUGOWO-HANDLOWY

LOKAL: AIII M11
PIĘTRO: PODDASZE
POWIERZCHNIA: 51,97 m²



POMIESZCZENIA:

PRZEDPOKÓJ	11,82 m ²
POK. + ANEKS KUCH.	23,10 m ²
ŁAZIENKA	6,74 m ²
POKÓJ	4,61 m ²
POKÓJ	5,70 m ²

